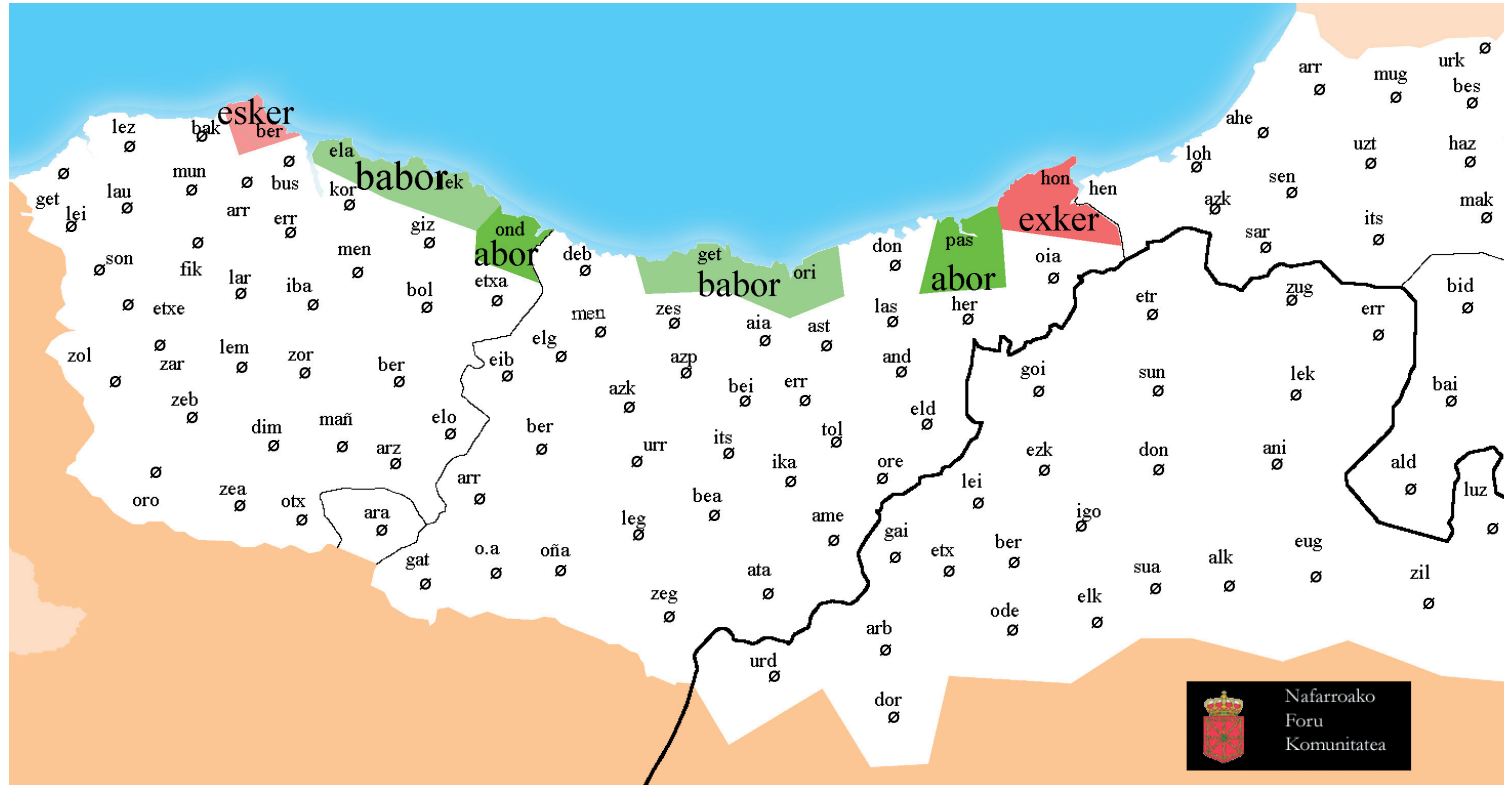


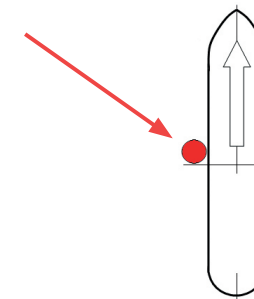
2644. Mapa: babor / babord / port





GALDERA: 81220



ERANTZUNAK

- Bizkaia**
 Bermeo: eskér, βαβóρ
 Elantxobe: βάβóρ
 Lekeitio: βάβóρ
 Ondarroa: άβóρ
- Gipuzkoa**
 Getaria: βαβóρ
 Hondarribia: ε[κ]ε[ρ]
 Orio: βαβóρ
 Pasaia: άβóρ



	esker
	exker
	babor
	abor

- Itsasontziaren atzeko partetik begiratuta, ontziaren ezkerreko partea izena galdetu da.

Getaria: *Atzeti jartze zea beira... eskerraldea “babórrá” ta eskubiya da “estribórrá”, erderas dan besela.*
Pasaia: *Aurrea zuazela, beti ezkerre “aborra” da ta eskuiya “estiborra”... “estiborreró!” eo “áborreró!”.*