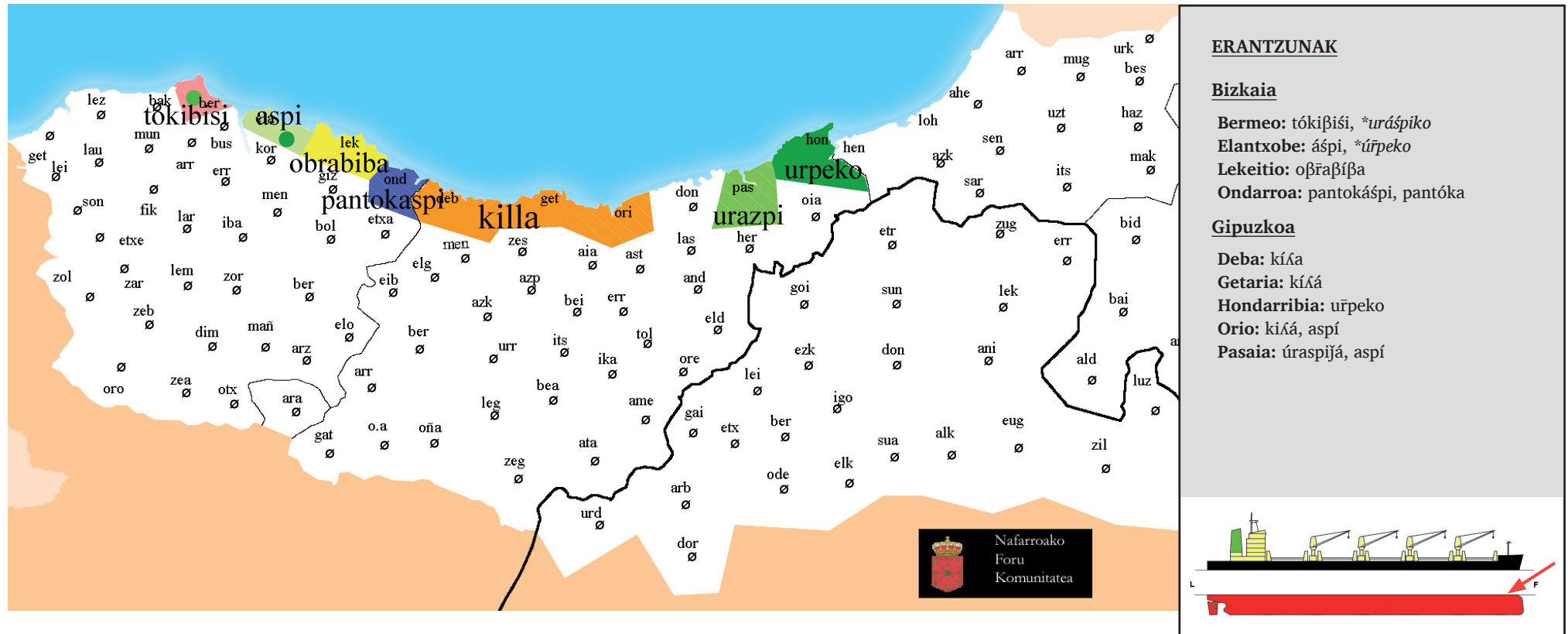


2625. Mapa: obra viva / oeuvre vive, carène / lower works of a ship

GALDERA: 81030 ALMP: 227



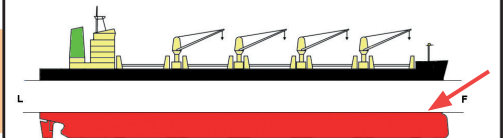
ERANTZUNAK

Bizkaia

Bermeo: tókibisi, *uráspiko
Elantxobe: áspi, *úrpeko
Lekeitio: οβραβίβα
Ondarroa: pantokáspi, pantóka

Gipuzkoa

Deba: κίλα
Getaria: κίλά
Hondarribia: urpeko
Orio: κιλά, aspi
Pasaia: úraspijá, aspi



	azpi
	urazpi
	uraspiko
	urpeko
	tokibisi
	pantoka
	pantokaspi
	obrabiba
	killa

- Urpean dagoen itsasontziaren partearen izena galdetu da.
 - Hainbat herritan ez da galdera egin, gai espezifikotzat hartu izan baita.

Bermeo: *Linea flotasiñoti bera dauena* ["tókibisi"].
Elantxobe: *Urrertzetzi bera* ["áspi"].
Getaria: *Urpékua dá kílá*.
Orio: *Azpiyá, bapórian azpiyá*.
Pasaia: *Linea flotaziyotik berakua'saten deu* ["úraspijá"].