

## Bizkaia

Arrazola (Atxondo): γίβελ  
Arrieta: γίβελ  
Bakio: γίβελ  
Bermeo: γίβελ  
Berriz: γίβελ  
Bolibar: γίβελ  
Busturia: γίβελ  
Dima: γίβελ  
Elantxobe: γίβελ  
Elorrio: γίβελ  
Errigoiti: γίβελ  
Etxebarri: γίβελ  
Etxebarria: γίβελ  
Gamiz-Fika: γίβελ  
Getxo: γίβελ  
Gizaburuaga: γίβελ  
Ibarruri (Muxika): γίβελ  
Kortezubi: γίβελ  
Larrabetzu: γίβελ  
Laukiz: γίβελ  
Leioa: γίβελ  
Lekeitio: γίβελ  
Lemoa: γίβελ<sup>1</sup>  
Lemoiz: γίβελ  
Mañaria: γίβελ  
Mendata: γίβελ  
Mungia: γίβελ  
Ondarroa: γίβελ  
Orozko: γίβελ  
Otxandio: γίβελ  
Sondika: γίβελ  
Zaratamo: γίβελ  
Zeanuri: γίβελ  
Zeberio: γίβελ  
Zollo (Arrankudiaga): γίβελ  
Zornotza: γίβελ

## Araba

Aramaio: γίβελ

## Gipuzkoa

Aia: γίβελ  
Amezketza: γίβελ  
Andoain: γίβελ<sup>1</sup>  
Araotz (Oñati): γίβελ  
Arrasate: γίβελ

Arroa (Zestoa): γίβελ  
Asteasu: γίβελ  
Ataun: γίβελ  
Azkoitia: γίβελ  
Azpeitia: γίβελ  
Beasain: γίβελ  
Beizama: γίβελ  
Bergara: γίβελ  
Deba: γίβελ  
Donostia: γίβελ  
Eibar: γίβελ  
Elduain: γίβελ  
Elgoibar: γίβελ  
Errezil: γίβελ  
Ezkio-Itsaso: γίβελ  
Getaria: γίβελ  
Hernani: γίβελ  
Hondarribia: γίβελ  
Ikaztegieta: γίβελ  
Lasarte-Oria: γίβελ  
Legazpi: γίβελ  
Leintz Gatzaga: γίβελ  
Mendaro: γίβελ  
Oiartzun: γίβελ  
Oñati: γίβελ  
Orexa: γίβελ  
Orio: γίβελ  
Pasaia: γίβελ  
Tolosa: γίβελ  
Urretxu: γίβελ  
Zegama: γίβελ

## Nafarroako Foru Komunitatea

Abaurregaina / Abaurrea Alta: γίβελ  
Alkotz: γίβελ (mark.)  
Aniz: γίβελ  
Arbizu: γίβελ  
Beruete: γίβελ  
Donamaria: biél  
Dorrao / Torrano: γίβελ  
Erratzu: γίβελ  
Etxalar: γίβελ  
Etxaleku: γίβελ  
Etxarri (Larraun): γίβελ  
Eugi: γίβελ (mark.)  
Ezkurra: γίβελ  
Gaintza: γίβελ  
Goizueta: γίβελ

Igoa: γίβελ  
Jaurrieta: γίβελ  
Leitza: γίβελ  
Lekaroz: γίβελ  
Luzaide / Valcarlos: γίβελ  
Mezkiritz: γίβελ  
Oderitz: γίβελ  
Suarbe: γίβελ  
Sunbilla: βίβελ  
Urdiain: γίβελ  
Zilbeti: γίβελ  
Zugarramurdi: γίβελ

## Lapurdi

Ahetze: γίβελ  
Arrangoitze: γίβελ  
Azkaine: γίβελ (mark.)  
Bardoze: γίβελ  
Beskoitze: γίβελ  
Donibane Lohizune: γίβελ  
Hazparne: γίβελ  
Hendaia: γίβελ  
Itsasu: γίβελ  
Makea: γίβελ  
Mugerre: γίβελ  
Sara: γίβελ  
Senpere: γίβελ  
Urketa: γίβελ (mark.)  
Uztaritze: γίβελ

## Nafarroa Beherea

Aldude: γίβελ  
Arboti: γίβελ  
Armendaritze: γίβελ  
Arnegi: γίβελ  
Arrueta: γίβελ  
Baigorri: γίβελ  
Bastida: γίβελ  
Behorlegi: γίβελ  
Bidarra: γίβελ  
Ezterenzubi: γίβελ, γίβελ (mark.)  
Gamarte: γίβελ  
Garrúze: γίβελ  
Irisarri: γίβελ  
Izturitze: γίβελ  
Jutsi: γίβελ, γίβελ  
Landibarre: γίβελ  
Larabale: γίβελ, γίβελ (mark.), γίβελ (mark.)

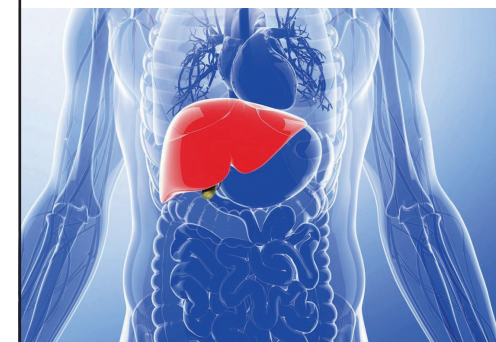
Uharre Garazi: γίβελ

## Zuberoa

Altzai: γίβελ  
Altzurükü: γίβελ  
Barkoxe: γίβελ, γίβελ (mark.)  
Domintxaine: γίβελ (mark.)  
Eskiula: γίβελ  
Larraine: γίβελ  
Montori: γίβελ (mark.)  
Pagola: γίβελ  
Santa Grazi: γίβελ  
Sohüta: γίβελ (mark.)  
Urdiñarbe: γίβελ  
Ürrüstoi: γίβελ

## Mapan sartzen ez diren erantzunak:

Larabale (N): γίβελ (mark.)



## 2149. Mapa: hígado / foie / liver

GALDERA: 59230 ALG: 955-956; ALEANR: XI, 1406



	gibel
	gibelerrai
	giel
	giil
	biel

- Galdera honetan bildu diren erantzun batzuk 28460 'hígado / foie gras' galderan ere bildu dira. Zenbait aipatzearren: Hazpamen eta Altzain, bietan, "gíbel" jaso da; Alduden "gibél".

**Azkoitia:** "Gibéla preskúe éukiko ik órrek!". Lasáye izéngo a... trankill eo [esaera].  
**Gamarte:** Guk "giila" erten duu, mais "gibela" ditake, ba, seurro xuxena.  
**Larzabale:** Eitasuna heldu ziakok giiletik.