

### Bizkaia

**Arrazola (Atxondo):** kampaníla  
**Arrieta:** pipíla, \*kampaníle  
**Bakio:** βiró (?)  
**Bermeo:** kampaníle  
**Berriz:** kampaníla, pipítta  
**Bolibar:** kampaníle  
**Busturia:** kampaníle  
**Dima:** kampaníle  
**Elantxobe:**  
**Elorrio:** kampaníla  
**Errigoiti:** kampaníle  
**Etxebarri:** kampaníla  
**Etxebarría:** eštárikó ka<sup>m</sup>paníla  
**Gamiz-Fika:** pipíla, \*kampaníle  
**Getxo:** kampaníla  
**Gizaburuaga:** kampaníla  
**Ibarruri (Muxika):** pipítta  
**Kortezubi:** pipítja  
**Larrabetzu:** kampaníle, \*tín<sup>m</sup>tin  
**Laukiz:** kampaníla  
**Leioa:** kampaníle  
**Lekeitio:** kámpa  
**Lemoa:** \*kampaníle  
**Lemoiz:** kampaníle  
**Mañaria:** kampaníla  
**Mendata:** kámpa  
**Mungia:** \*kampaníle  
**Ondarroa:** kampaníla  
**Orozko:** kampaníla  
**Otxandio:** \*gánga  
**Sondika:** samako pepít  
**Zaratamo:** \*kampaníle, \*pepíte  
**Zeanuri:** kámpa  
**Zeberio:** kampaníla, \*gánga  
**Zollo (Arrankudiaga):** kampaníle  
**Zornotza:** pipíte, \*kampaníla

### Araba

**Aramaio:** kampaníla

### Gipuzkoa

**Aia:**  
**Amezketá:** gindíle  
**Andoain:** kampaníla  
**Araotz (Oñati):** kampaníla  
**Arrasate:** kámpa

**Arroa (Zestoa):** gíngil  
**Asteasu:** kampaníla  
**Ataun:**  
**Azkoitia:** kampaníle  
**Azpeitia:** gíngil  
**Beasain:** kampaníla  
**Beizama:** gíngil  
**Bergara:** kampaníle  
**Deba:** kampaníla, kampaníla  
**Donostia:** kampaníla  
**Eibar:** kampaníla  
**Elduain:** kámpa  
**Elgoibar:** kámpa, kámpa (mark.)  
**Errezil:** kampaníla, gíngil  
**Ezkio-Itsaso:** kampaníla  
**Getaria:** gíngil (mark.)  
**Hernani:** kampaníla  
**Hondarribia:** kampaníla  
**Ikaztegieta:** kampaníla  
**Lasarte-Oria:** kámpa  
**Legazpi:** sintsú  
**Leintz Gatzaga:** kámpa, kampaníla  
**Mendaro:** kampaníla  
**Oiartzun:** kampaníla  
**Oñati:** kampaníla  
**Orexa:**  
**Orio:**  
**Pasaia:** gáβantsó, \*gánga (mark.) (?)  
**Tolosa:** kampaníla  
**Urretxu:** kampaníla  
**Zegama:** kampaníla

### Nafarroako Foru Komunitatea

**Aburregaina / Aburrea Alta:**  
kampaníla (mark.)  
**Alkotz:**  
**Aniz:** pampálin  
**Arbizu:** gánga  
**Berute:** tšjntšaré  
**Donamaria:** pampálin  
**Dorrao / Torrano:** kampaníla  
**Erratzu:**  
**Ettxalar:** gánga  
**Ettxaleku:** tšjntšarékó kámpa (mark.)  
**Ettxarri (Larraun):**  
**Eugi:** kampaníle  
**Ezkurra:**  
**Gaintza:** mingámpa

**Goizueta:** gánga (?)  
**Igoa:** pímpilín  
**Jaurrieta:** tsintsuřitšjntšja  
**Leitza:** kámpa  
**Lekaroz:** mingéjnttár  
**Luzaide / Valcarlos:** \*gíngila  
**Mezkiritz:**  
**Oderitz:** kampaníle, kámpa  
**Suarbe:** tšjntšarékó mí:  
**Sunbilla:** m'gájnttikí  
**Urdiain:** kámpa (mark.)  
**Zilbeti:**  
**Zugarramurdi:** pindól  
**Lapurdi**  
**Ahetze:** piRpít  
**Arrangoitze:** sintsurpítar, \*sintsúrttikila  
**Azkaine:**  
**Bardoze:** mihíno (?), \*sintsurgíngila (mark.)  
**Beskoitze:** níni  
**Donibane Lohizune:** p'pitá  
**Hazparne:** sintsu<sup>n</sup>řjntšja, řjntšika (mark.),  
sintsuřjntšika (mark.)  
**Hendaia:**  
**Itsasu:** gíngila  
**Makea:** \*gíngila (mark.)  
**Mugerre:**  
**Sara:** pittika  
**Senpere:** \*p'pitá  
**Urketa:**  
**Uztaritze:** \*gíngila (mark.)

### Nafarroa Beherea

**Aldude:** gíngil  
**Arboti:** gíngil, řjntšika (mark.)  
**Armendaritze:** \*gíngila (mark.)  
**Arnegi:** \*gánga  
**Arrueta:** gíngila  
**Baigorri:**  
**Bastida:**  
**Behorlegi:** gíngil  
**Bidarrai:** \*gíngila (mark.)  
**Ezterenzubi:** gíngila (mark.)  
**Gamarte:**  
**Garrúze:**  
**Irisarri:** gíngil  
**Izturitze:** gánga  
**Jutsi:** gíngil

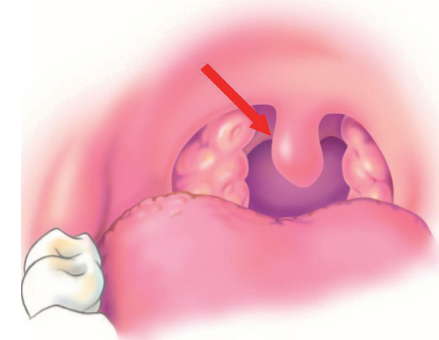
**Landibarre:**  
**Larzabale:** gíngila (mark.)  
**Uharte Garazi:**

### Zuberoa

**Altzai:** tsýntsyřgíngilá  
**Altzürükü:** gíngila (mark.)  
**Barkoxe:**  
**Domintxaine:** gíngila (mark.)  
**Eskiula:** sýntsyřmih'á (mark.)  
**Larraine:** gíngila (mark.), ahoygíngila  
(mark.)  
**Montori:**  
**Pagola:** gíngila  
**Santa Grazi:** m'hitšjpi, gíngila (mark.),  
tsýntsyřgíngila (mark.)  
**Sohüta:**  
**Urdiñarbe:** langéta (?)  
**Ürrüstoi:** gíngila

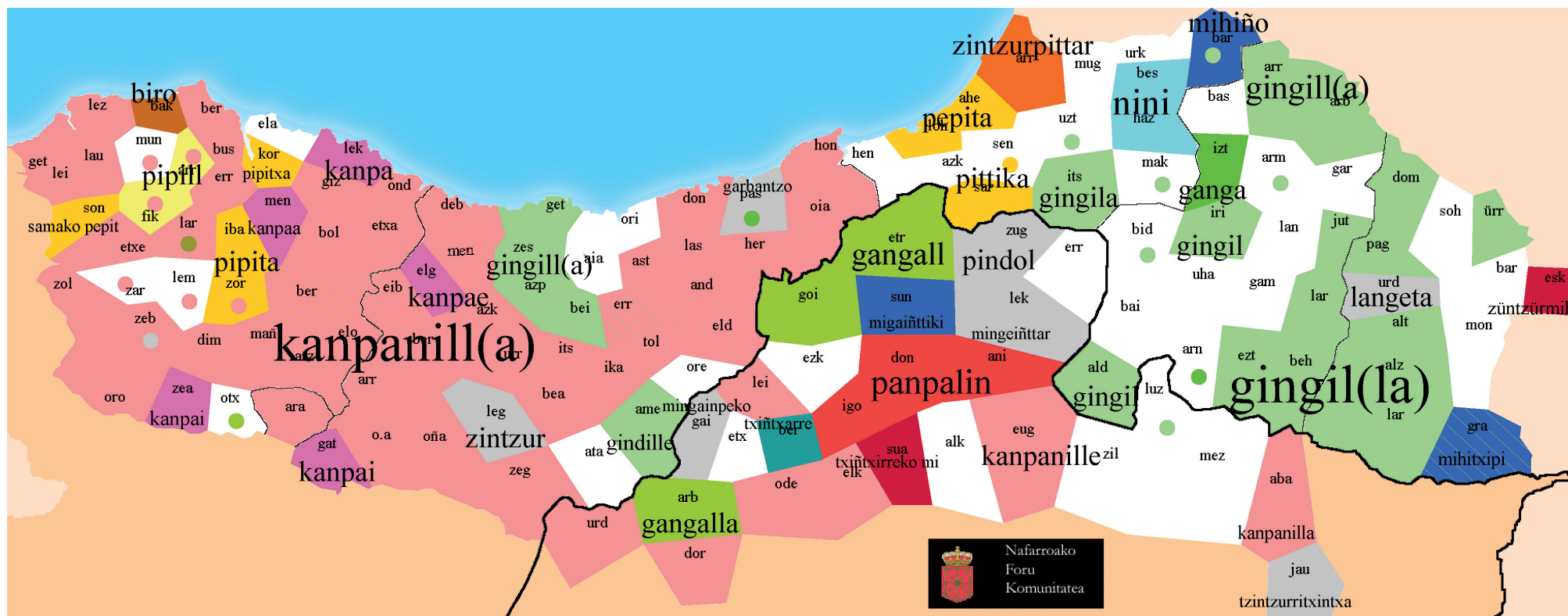
### Mapan sartzen ez diren erantzunak:

**Zaratamo (B):** \*pepíte



## 2123. Mapa: campanilla (úvula) / luette / uvula

GALDERA: 58630 ALEANR: VII, \*956



	gingill(a)
	gangall(a)
	ganga
	kanpanill(a)
	panpalin
	kanpai
	pipill
	pipita
	(zintzur)ñiñika
	mihitxipi
	züntzürmih
	tintin
	biro
	txiñtxarre
	zintzurpittar
	bestelakoak

- Ezarriaren sarbidean dagoen luzakin haragitsuaren izena galdetu da.

- “gingill(a)” superlemaren barnean erantzun hauek bildu dira: ahogingilla, gingila, gingill, gindille, gingilla, girgilla, tzüntzürgingilla, yingilla, zintzuringila.

- “kanpai” superlemaren barnean erantzun hauek bildu dira: kanpa, kanpaa, kanpae, kanpai.

- “mihitxipi” superlemaren barnean erantzun hauek bildu dira: migaiñttiki, mihiño, mihitxipi.

- “pipita” superlemaren barnean erantzun hauek bildu dira: pepita, pepite, pipita, pipite, pipitta, pipitxa, pirpit, pittika, samako pepit.

- **Bestelakoak:** garbantzo (Pasaia), gargantilla (Zeberio), langeta (Urdiñarbe), mingainpeko (Gaintza), mingeiñttar (Lekaroz), pindol (Zugarramurdi), tzintzurritxintxa (Jaurrieta), zintzur (Legazpi).

**Arrangoitze:** Zintzurpittar... ura kenduta bozik ezta.