

Bizkaia

Arrazola (Atxondo): βekóki
Arrieta: βékoki
Bakio: βekóki
Bermeo: βekóki
Berriz: βekóki
Bolibar: βékoki
Busturia: βekóki
Dima: βekóki
Elantxobe: βekóki
Elorrio: βekóki
Errigoiti: βekóki
Etxebarri: βekóki
Etxebarria: βekóki
Gamiz-Fika: βekóki
Getxo: βekóki
Gizaburuaga: βekóki
Ibarruri (Muxika): βékoki
Kortezubi: βékoki
Larrabetzu: βékoki
Laukiz: βekóki
Leioa: βekóki
Lekeitio: βekóki
Lemoa: βekóki
Lemoiz: βekóki
Mañaria: βékoki
Mendata: βekóki
Mungia: βekóki
Ondarroa: βekóki
Orozko: βekóki
Otxandio: βékoki
Sondika: βekóki
Zaratamo: βekóki
Zeanuri: βekóki
Zeberio: βekóki
Zollo (Arrankudiaga): βékoki
Zornotza: βekóki

Araba

Aramaio: βékoki

Gipuzkoa

Aia: βekokí, kopetá
Amezketá: kopetá
Andoain: kopét
Araotz (Oñati): βekóki
Arrasate: βekóki

Arroa (Zestoa): kopé!, kopéta, *βekóki
Asteasu: kopét
Ataun: kopetá
Azkoitia: βekóki
Azpeitia: kopéta
Beasain: k^opetá
Beizama: kópetá, βekókí
Bergara: βékoki
Deba: kopéta, *βekóki
Donostia: kopetá
Eibar: βekóki
Elduain: kopetá, *βekóki, *βekóska (?)
Elgoibar: βe^kóki
Errezil: kopetá, *βekokí
Ezkio-Itsaso: kopéta
Getaria: kopetá, *βekókijá (mark.), *βekóski
Hernani: kopéta
Hondarribia: kopet
Ikaztegieta: kopéta, βekóki, *βekóska
Lasarte-Oria: kopetá
Legazpi: βekokí, kopetá
Leintz Gatzaga: βekóki
Mendaro: βekóki
Oiartzun: kopetá
Oñati: βekóki
Orexa: kopéta
Orio: kopetá
Pasaia: kópetá
Tolosa: kopetá
Urretxu: βekóki
Zegama: βekokí

Nafarroako Foru Komunitatea

Abaurregaina / Abaurrea Alta: kopéta
Alkots: kopéta (mark.)
Aniz: kópetá
Arbizu: kópetá (mark.)
Beruete: kópetá
Donamaria: kopéta
Dorrao / Torrano: kopéta, *βekóski
Erratzu: kopetá
Etxalar: kopéta
Etxaleku: kopetá
Etxarri (Larraun): kópetá
Eugi: kopéta
Ezkurra: kopetá
Gaintza: kopetá
Goizueta: kopetá

Igoa: kópetá
Jaurrieta: borónde
Leitza: k^opetá
Lekaroz: kopéta
Luzaide / Valcarlos: kopéta
Mezkiritz: kopéta
Oderitz: kópetá
Suarbe: kopéta
Sunbilla: kopéta
Urdiain: kopéta
Zilbeti: kopét
Zugarramurdi: kopét

Lapurdi

Ahetze: kópet, kopéta, *βekokí
Arrangoitze: kopéta
Azkaine: kopéta (mark.), *βekókia (mark.)
Bardoze: belára (mark.), kópetá
Beskoitze: kopéta
Donibane Lohizune: kopéta
Hazparne: kopéta
Hendaia: kopéta
Itsasu: kopéta
Makea: kópetá
Mugerre: kopeta (mark.)
Sara: kopéta
Senpere: kóp'a, *βekóki
Urketa: kopéta
Uztaritze: kopét

Nafarroa Beherea

Aldude: kopéta
Arboti: bélar
Armentaritze: k^opetá
Arnegi: kópetá
Arrueta: kopéta (mark.), kopét^a
Baigorri: kopeta
Bastida: kopéta
Behorlegi: kopetá
Bidarra: kópet
Ezterenzubi: kopéta
Gamarte: kópetá
Garrúze: kopét
Irisarri: kópet
Izturitze: kopéta
Jutsi: khopeta
Landibarre: kópetá
Larzabale: khopéta

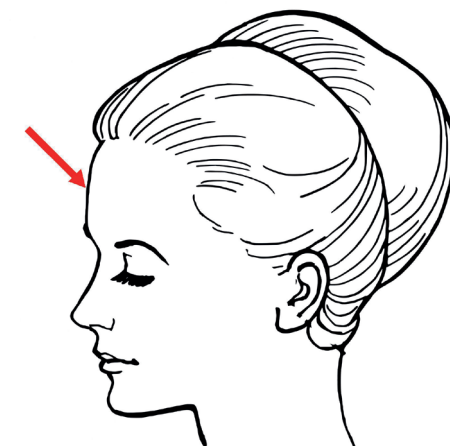
Uharte Garazi: kopét

Zuberoa

Altzai: belár, bó:nte
Altzürükü: belár, belarbóntía (mark.),
bónte
Barkoxe: bó:nte
Domintxaine: belár
Eskiula: bontía (mark.)
Larraine: bónte
Montori: bónte
Pagola: belhá, kopéta, *βekóki, *boónty
Santa Grazi: bónte, belar
Sohüta: bónte, belára (mark.)
Urdiñarbe: belár
Ürrüstoi: belhá

Mapan sartzen ez diren erantzunak:

Elduain (G): *βekóska (?)
Getaria (G): *βekóski
Pagola (Z): *boónty



2070. Mapa: frente / front / forehead

GALDERA: 58110 ALG: 613; ALEANR: XI, 1415; ALEANR: 191



	kopet
	k(h)opeta
	bekoki
	bekoski
	bekozko
	boronde
	bonte
	bel(h)ar

- Bekainetatik ilearen hasieraraino doan aurpegiaren goialdearen izena galdetu da.

Bolibar: “Betóska báltza” *guk orri. Orixe ilun ipinitte... asarre aurpegie euki edo... bekosko baltza... 'cara de pocos amigos'.*
Etxebarría: *Bekáiraixé* [gipuztek erabiltzen dutela adierazi du lekukoak].
Legazpi: “Bekókié” ta “kopéteá” [biak erabiltzen dira]. *Géienbát “bekókié”.*
Dorrao: “Bekóski béltza” ta... *Oréi éztok esáten, baya gué denboán ásko* [esaten zen], “kópeta” *bañó kórrientiáu “bekóskiyá”.*
Azkaine: “Ze kopeta duen!” *Aisé zernai erraten duen presona bat uzú.* Ausarta den norbaiti buruzko esaera.
Sara: *Kopeta badú.* Ausarta den norbaiti buruzko esaera.
Senpere: *Norbéit áixe ausartatzen délaik, norbeiti galdeak itea “bekókia badu”.*
Mugerre: “Ze kopeta dien horrek!” Ausarta den norbaiti buruzko esaera.
Baigorri: “Badu kopeta”, ‘il a du toupet’. Ausarta den norbaiti buruzko esaera.
Irisarri: [esaera] “Bekokia itsusiko yendia” *ola kopeta ilúna, “bekókia”.*
Arboti: [esaera, lurraz] “Lürra imur tzarrian edo kopeta tzarrian”, *lanian ari eta ezin heziz.*
Domintxaine: *Il y a “belar” eta “belhar”, ‘foin’ et ‘front’.* Hots, “belar”: ‘front’.
Ürrüstoi: “Badü tupet”; ez “kopeta”. Ausarta den norbaiti buruzko esaera.